

SECRETARIA DE ESTADO DE AGRICULTURA,
PECUÁRIA E ABASTECIMENTO DE MINAS GERAIS

SUBSECRETARIA DO AGRONEGÓCIO



Cunicultura

Outubro/2014

Belo Horizonte - MG

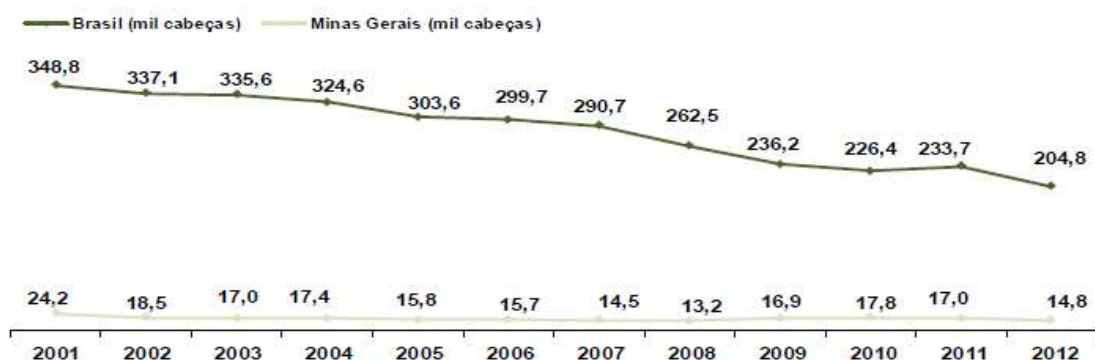


DADOS DO REBANHO MINAS GERAIS E BRASIL

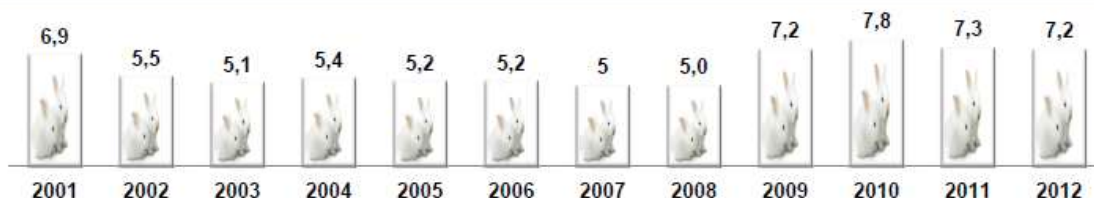
APRESENTAÇÃO

O presente trabalho traz um conjunto de informações sobre os indicadores da cunicultura em Minas Gerais e no Brasil. Os dados permitem ao usuário fazer uma avaliação da performance da atividade na economia global.

EVOLUÇÃO DO REBANHO DE COELHOS 2001 – 2012



PARTICIPAÇÃO (%) DO REBANHO MINEIRO NO NACIONAL



Fonte: IBGE – Pesquisa Pecuária Municipal

[Retornar ao Índice](#)

RANKING DO EFETIVO REBANHO DE COELHOS POR ESTADO

Ranking	Estados	Rebanho (cabeças)	Participação %
1°	Rio Grande do Sul	83.796	40,9
2°	Santa Catarina	37.501	18,3
3°	Paraná	33.785	16,5
4°	Minas Gerais	14.847	7,2
5°	Rio de Janeiro	11.606	5,7
6°	São Paulo	10.926	5,3
7°	Bahia	3.336	1,6
8°	Espírito Santo	1.934	0,9
9°	Ceará	1.782	0,9
	Demais Estados	5.318	2,6
	Rebanho Total	204.831	100,0

Fonte: IBGE – Pesquisa Pecuária Municipal

[Retornar ao Índice](#)

DISTRIBUIÇÃO REGIONAL DO REBANHO DE COELHOS

Região	Rebanho (cabeças)		Variação 2012/2011 (%)
	2011	2012	(%)
Alto Paranaíba	0	0	0
Central	3,5	2,5	-28,6
Centro Oeste	0	0	0
Jequitinhonha/Mucuri	0,3	0,4	33,3
Noroeste de Minas	0	0	0
Norte de Minas	0,7	0,8	14,3
Rio Doce	3,6	2,6	-27,8
Sul de Minas	3,3	3,1	-6,1
Triângulo	1,9	1,6	-15,8
Zona da Mata	3,7	3,8	2,7
Total	17,0	14,8	-12,9

DISTRIBUIÇÃO REGIONAL (%) DOS REBANHOS DE COELHOS - 2012



Fonte: IBGE – Pesquisa Pecuária Municipal

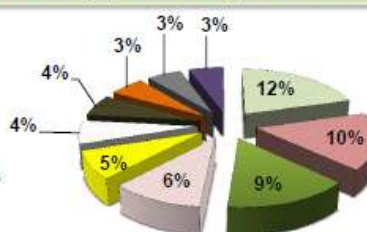
[Retornar ao Índice](#)

RANKING DOS PRINCIPAIS MUNICÍPIOS COM MAIORES REBANHOS DE COELHOS EM MINAS GERAIS - 2012

Ranking	Município	Região Agrícola	Coelhos (mil cabeças)
1º	Viçosa	Zona da Mata	1,8
2º	Uberaba	Triângulo	1,5
3º	Alpercata	Rio Doce	1,3
4º	Itajubá	Sul de Minas	1,0
5º	Piranguçu	Sul de Minas	0,7
6º	Montes Claros	Norte de Minas	0,6
7º	São João Del Rei	Central	0,6
8º	Marilac	Rio Doce	0,5
9º	Esmeraldas	Sul de Minas	0,5
10º	Governador Valadares	Rio Doce	0,5

PARTICIPAÇÃO DO MUNICÍPIO (%) EM RELAÇÃO AO ESTADO - 2012

- Viçosa
- Alpercata
- Piranguçu
- São João del Rei
- Esmeraldas
- Uberaba
- Itajubá
- Montes Claros
- Marilac
- Governador Valadares

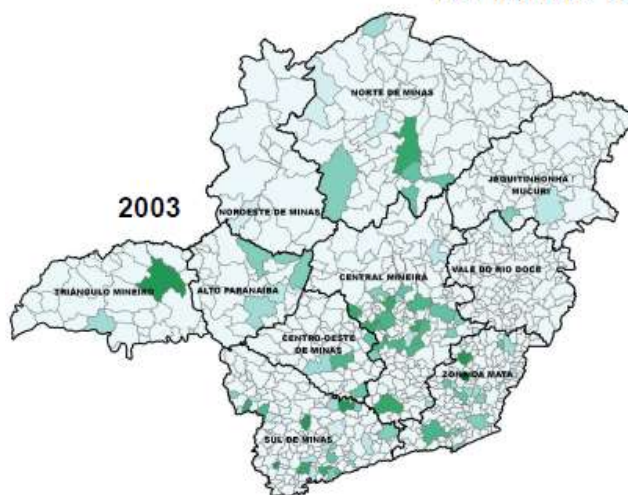


Demais Municípios
41%

Fonte: IBGE – Pesquisa Pecuária Municipal

[Retornar ao Índice](#)

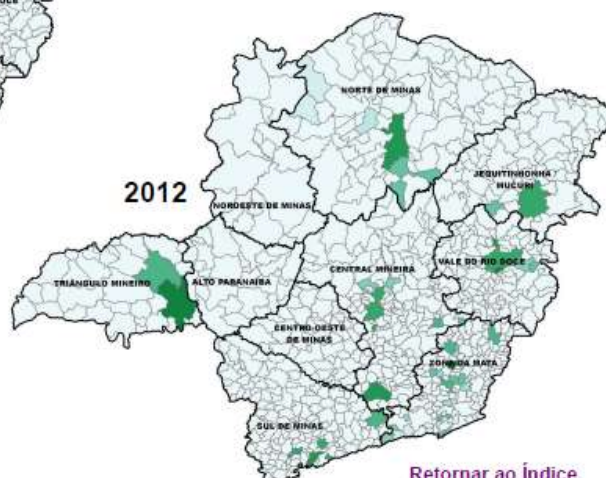
EVOLUÇÃO DO REBANHO MUNICIPAL DE COELHOS EM MINAS GERAIS



2003

Total de Municípios Mineiros que Apresentam Rebanho de Coelhos

2003	2012
97	51
Rebanho Estadual (mil cabeças)	
17,2	14,8



2012

Rebanho Cunicola (cabeças)	Nº de Municípios	
	2003	2012
0	756	802
1 - 25	7	4
26 - 50	17	3
51 - 75	14	5
76 - 100	20	6
101 - 150	10	10
151 - 250	11	6
251 - 500	12	9
501 - 1.000	5	5
1.001 - 1.500	0	2
1.501 - 2.164	1	1

Fonte: IBGE – Pesquisa Pecuária Municipal

[Retornar ao Índice](#)

SECRETARIA DE ESTADO DE AGRICULTURA, PECUÁRIA E ABASTECIMENTO

SUBSECRETARIA DO AGRONEGÓCIO



www.agricultura.mg.gov.br

Rodovia Prefeito Américo Gianetti, s/nº. Bairro Serra Verde

31630-901 – Belo Horizonte - MG

Fone: 31-3915-8601